



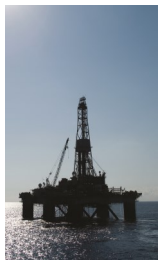
Omega Laboratories, Inc.  
400 N. Cleveland Ave.  
Mogadore, OH 44260 USA  
International +1 (330) 628-5748  
U.S. 1-800-665-5569  
[www.omegalabs.net](http://www.omegalabs.net)  
[sales@omegalabs.net](mailto:sales@omegalabs.net)



Ω  
**OMEGA**  
L a b o r a t o r i e s

*Testes para Drogas de  
Abuso em Cabelo e Saliva*





O teste em cabelo tem sido comprovado ser o método mais eficaz para testes pré-amissionais quando comparados com o teste em urina

- Mineradoras/Energia – taxa de positivos 6X mais alta
- Fabricação – taxa de positivos 5X mais alta
- Transporte – taxa de positivos 5X mais alta

## O Que a Omega Laboratórios Oferece

Como líder mundial em testes de cabelo e saliva, a Omega Laboratórios oferece:

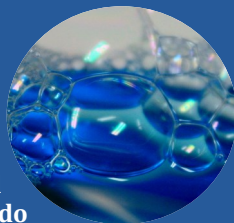
- Serviço ao cliente superior e gestão de programas
- Líder na indústria em rapidez na entrega dos resultados
- Tecnologia e soluções de entrega de resultados avançados
- Preços competitivos quando comparados à eficácia dos métodos de análise tradicionais
- Acreditações mundialmente reconhecidas
  - Acreditada com o Padrão Internacional ISO/IEC 17025
  - Colégio Americano de Patologistas (CAP)
  - Testes de Triagem Aprovados pelo FDA

A Omega Laboratórios atualmente presta serviços para mais de 6.000 clientes em todo o mundo:

- Empresas de Petróleo, Gás & Energia
- Governos, Polícias & Forças Militares
- Escolas & Universidades
- Transporte
- Fabricação & Indústrias

## Teste em Saliva

O teste em saliva oferece uma opção para a detecção do uso recente de droga. A coleta da amostra não é invasiva e não é necessário ter um local especial de coleta, com a saliva sendo coletada diretamente da boca com um swab. Amostras de saliva são difíceis de serem adulteradas ou substituídas. Amostras de saliva são utilizadas preferencialmente para funcionários temporários, pós-acidente e em testes com suspeita razoável, já que o kit de coleta é portátil e detecta o uso recente.

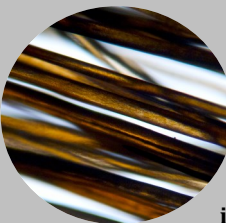


## Benefícios do Teste de Cabelo & Saliva

Utilizando uma combinação do teste de cabelo e o de saliva os empregadores podem criar um ambiente de trabalho mais seguro. A combinação dos testes oferece diversas vantagens sobre o tradicional teste antidrogas em urina, entre elas:

- Redução na chance de adulteração, substituição ou diluição
- Coletas seguras e simples
- Não há transporte de fluídos corporais biologicamente perigosos
- Facilidade de observação das coletas
- Melhoria da eficiência do transporte (não há necessidade de armazenamento ou empacotamento especial)
- Teste para o uso de droga recente e a longo prazo
- Válido e aceito no tribunal
- Ambos os métodos oferecem diversos painéis de teste para atender as diferentes necessidades do cliente

## Teste de Cabelo



O teste em cabelo fornece resultados quantificáveis através do teste padrão de 90 dias. A coleta da amostra não requer local especial de coleta e não é invasiva, com as amostras de cabelo sendo cortadas próximas ao couro cabeludo. Amostras de cabelo não podem ser substituídas ou diluídas e são difíceis de serem adulteradas. Este teste é preferencialmente utilizado como teste pré-admissionais e testes aleatórios, já que detecta aqueles que escolhem um estilo de vida de abuso de drogas.